

RAKSSQL Generator Raportów i Analiz Integracja z Microsoft Excel

dla Użytkowników systemu RAKSSQL

Microsoft Excel to najpopularniejszy i najczęściej wykorzystywany program – arkusz kalkulacyjny do analizy danych księgowych i finansowych. W tym programie tworzone są sprawozdania, budżety oraz zaawansowane analizy. Dane źródłowe dla arkusza najczęściej pochodzą z systemów zarządzania firmą, np. z takich modułów jak finanse i księgowość.

Problemy z jakim spotykają się dzisiaj użytkownicy to:

- czasochłonność
 - ręczne przepisywania danych do arkusza na podstawie zestawień z systemów finansowo-księgowych,
 - eksport danych z tych systemów do plików tekstowych i ręczny ich import do arkusza.
- brak odporności na błędy i pomyłki.

Idealne rozwiązanie to bezpośrednie połączenie arkusza kalkulacyjnego Excel z systemem RAKSSQL poprzez integrację Excel'a i Generators Raportów i Analiz.

Korzyści dla użytkowników:

- oszczędność czasu
- szybkość i efektywność tworzenia raportów i analiz
- odporność na pomyłki

Cechy funkcjonalne rozwiązania:

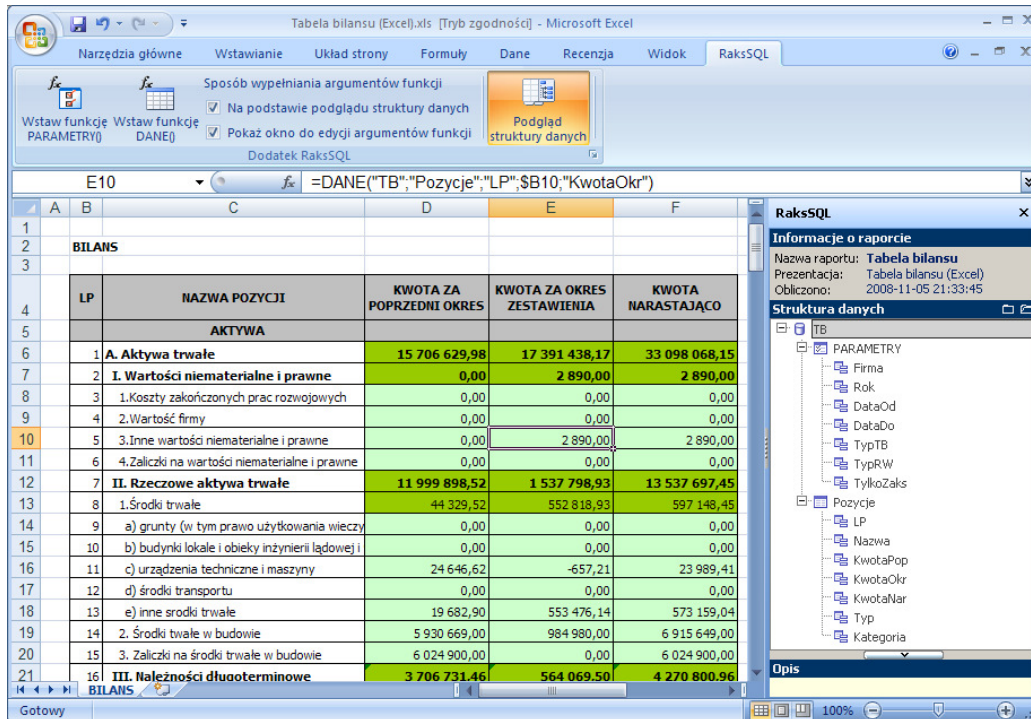
- możliwość bezpośredniego wykorzystania danych i zestawień z systemu RAKSSQL
- możliwość łatwej zmiany parametrów zestawień (lat obrachunkowych, dowolnych dat, zakresów kont, etc...) i przeliczenie arkusza bez konieczności ponownego ręcznego przepisywania bądź ręcznego importowania danych
- możliwość definiowania i wykorzystania w arkuszu wielu zestawów danych (zestawień) np. dla tabeli bilansu różnych lat obrachunkowych czy zestawienia obrotów i sald dla różnych zakresów dat i ich jednoczesna analiza w programie Excel
- możliwość wykorzystania istniejących arkuszy lub tworzenie analiz od podstaw.

Dla kogo:

- jest to dedykowane rozwiązanie dla użytkowników systemów finansowo-księgowych (księgowych pracujących w przedsiębiorstwach i biurach rachunkowych, doradców podatkowych, analityków, audytorów)

Opis działania

Użytkownik przygotowuje raport i określa sposób pobierania danych źródłowych (używa funkcji raportowej lub pisze zapytanie SQL) oraz definiuje strukturę danych dla raportu. Raport jest przeliczany po stronie Generатора, po czym następuje automatyczne uruchomienie programu Microsoft Excel, w którym można korzystać w wynikach raportu.



LP	NAZWA POZYCJI	KWOTA ZA POPRZEDNI OKRES	KWOTA ZA OKRES ZESTAWIENIA	KWOTA NARASTAJĄCO
BILANS				
AKTYWA				
1	A. Aktywa trwałe	15 706 629,98	17 391 438,17	33 098 068,15
2	I. Wartości niematerialne i prawne	0,00	2 890,00	2 890,00
3	1. Koszty zakończonych prac rozwojowych	0,00	0,00	0,00
4	2. Wartość firmy	0,00	0,00	0,00
5	3. Inne wartości niematerialne i prawne	0,00	2 890,00	2 890,00
6	4. Zaliczki na wartości niematerialne i prawne	0,00	0,00	0,00
7	II. Rzeczowe aktywa trwałe	11 999 898,52	1 537 798,93	13 537 697,45
8	1. Środki trwałe	44 329,52	552 818,93	597 148,45
9	a) grunty (w tym prawo użytkowania wieczyste)	0,00	0,00	0,00
10	b) budynki lokale i obiekty inżynierii lądowej i	0,00	0,00	0,00
11	c) urządzenia techniczne i maszyny	24 646,62	-657,21	23 989,41
12	d) środki transportu	0,00	0,00	0,00
13	e) inne środki trwałe	19 682,90	553 476,14	573 159,04
14	2. Środki trwałe w budowie	5 930 669,00	984 980,00	6 915 649,00
15	3. Zaliczki na środki trwałe w budowie	6 024 900,00	0,00	6 024 900,00
16	III. Należności długoterminowe	3 706 731,46	564 069,50	4 270 800,96

Projekt arkusza jest zapisywany w bazie danych systemu RAKSSQL. Użytkownik może zaprojektować arkusz od podstaw. Można też zaimportować gotowy arkusz i w określonych miejscach uzupełnić go o dane pochodzące z systemu RAKSSQL.

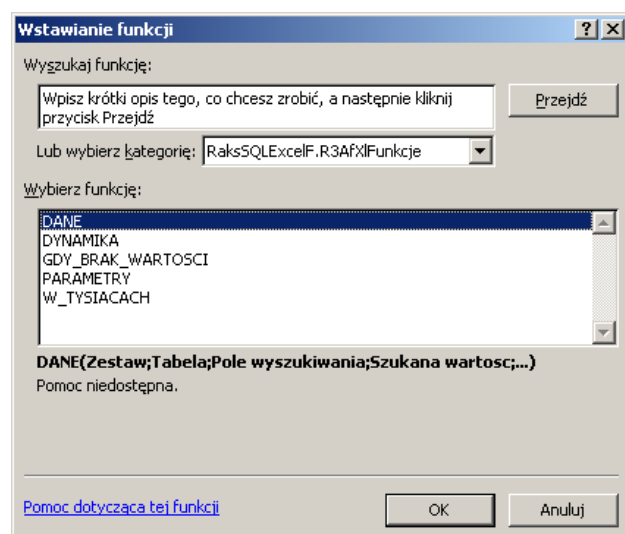
Podstawowe elementy

Funkcje używane w formułach

Najważniejszym elementem dodatku RAKSSQL dla Microsoft Excel są funkcje, które umożliwiają wypełnienie poszczególnych komórek arkusza danymi z obliczonego raportu. Funkcje dedykowane dla systemu RAKSSQL są rejestrowane w odrębnej kategorii w repozytorium funkcji Excel'a.

Podstawowe funkcje i zestawienia:

- Obroty i salda
- Obroty dzienników
- Tabela Bilansu i Rachunek Wyników
- Plan Kont
- VAT
- Dane firmy
- istnieje również możliwość tworzenia dowolnych zapytań w języku SQL bezpośrednio do bazy danych systemu RAKSSQL



Panel informacyjny

Z prawej strony okna programu Microsoft Excel prezentowany jest panel, który zawiera:

- podstawowe informacje o raporcie wykonanym w module RAKSSQL Generator Raportów i Analiz (nazwa raportu, nazwa prezentacji, data obliczeń)
- podgląd struktury danych raportu

W razie potrzeby można ten panel zwęzić lub całkowicie ukryć.

Dodatkowo z poziomu menu kontekstowego drzewa struktury dostępny jest zestaw opcji pozwalających zautomatyzować proces konstruowania formuł dostępu do danych. Po wskazaniu komórki arkusza oraz podświetleniu odpowiedniego pola w drzewie struktury danych możemy automatycznie wstawić formułę pobierającą dane z tego pola.

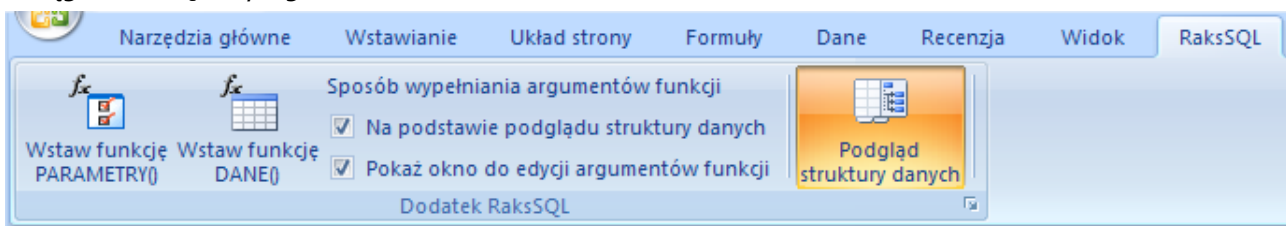
Pasek narzędzi

W programie Microsoft Excel rejestruje się pasek narzędzi (lub w nowszych wersjach wstęga) z kilkoma opcjami dedykowanymi dla RAKSSQL. Z ich pomocą można m.in. łatwo wstawiać formuły wypełniające komórki arkusza wartościami danych z systemu.

Pasek narzędzi RAKSSQL w programie Microsoft Excel 2002 – 2003:



Wstęga RAKSSQL w programie Microsoft Excel 2007:



Automatyzacja zdarzeń programu Excel

Z uwagi na przyjęty sposób przechowywania projektu arkusza (baza danych systemu RAKS SQL), dodano w programie Microsoft Excel mechanizm pilnujący, by w odpowiednim momencie takiego zapisu dokonać. W tym celu rozszerzono obsługę niektórych zdarzeń programu Excel. Zapis arkusza do bazy (po uprzednim potwierdzeniu ze strony użytkownika) odbywa się:

- przy zamknięciu programu Excel
- po wybraniu opcji *Zapisz*
- po wybraniu opcji *Zapisz jako*

Wymagania

Możliwość korzystania z prezentacji danych w Excelu jest uzależniona od posiadania zainstalowanego programu **Microsoft Excel w wersji 2002 (XP), 2003, 2007 lub nowszej**. Program Microsoft Excel może stanowić element pakietu Microsoft Office lub być zainstalowany jako niezależna aplikacja. W ramach danej wersji Excela obsługiwane są wszystkie jego edycje, od najprostszych (Student, Home) po najbardziej zaawansowane (Enterprise).